

# Fahrzeugbeschriftungen

Grafisch perfekt, für jede Anforderung.



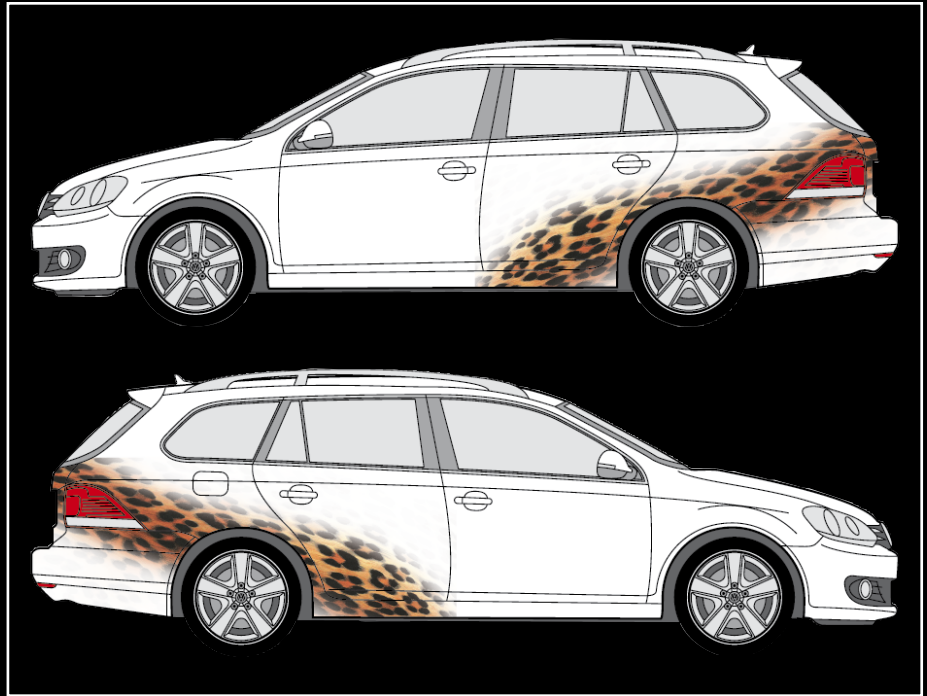
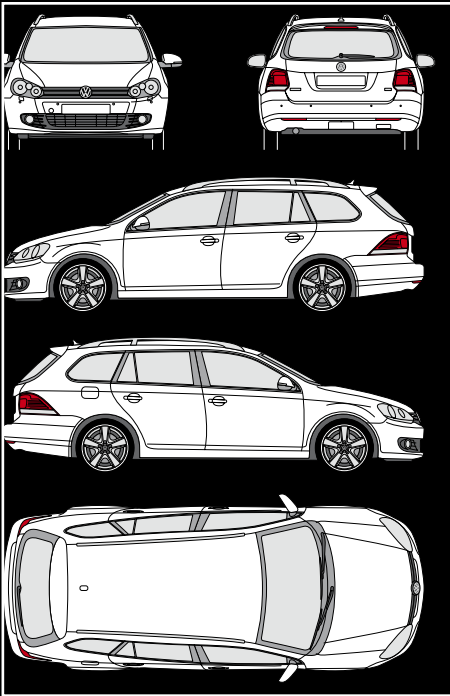
# P&M Print

---

Grafisch perfekt, für jede Anforderung.



Ob aufsehenerregend und überraschend oder edel und dezent – die richtige grafische Gestaltung ist unerlässlich für einen stimmigen Auftritt. Wir haben für jede Anforderung die passende Lösung: für ihren Messestand, für ihr Firmengebäude und auch für den mobilen Einsatz. Mit unserem umfangreichen Maschinenpark produzieren wir XXL-Digitaldrucke für die unterschiedlichsten Anwendungen, hochwertige **Textil-Großdrucke, Banner, Fahnen, Displays, Schilder, Fahrzeugbeschriftungen, Werbetechnik, Siebdrucke, Fine-Art-Printing, Poster, Aufkleber** u.v.m. Alles auf neuestem technischen Stand und handwerklich perfekt in der Umsetzung.



## Fahrzeugbeschriftungen

Einer der effektivsten Werbeträger für ihr Unternehmen ist die mobile Kfz-Werbung bzw. Fahrzeugbeschriftung. Mobile Werbung auf Kraftfahrzeugen – für Klein- und Großbetriebe – zeichnet sich durch ihren ständigen Standortwechsel und durch eine exklusive Großdarstellung ihrer Werbeaussage aus.

Unsere Reaktionszeiten sind schnell und kundenorientiert, wir verfügen auf unserem Firmengelände über eine 300qm große Halle, in der wir Beschriftungen, Folierungen (Car-Wrapping) für PKW und LKW ausführen.

Sie erhalten von uns ein maßstabsgerechtes Layout über die einzelnen Ansichten des jeweiligen Fahrzeugtypen.

# P&M Print

Grafisch perfekt, für jede Anforderung.



Ob fotografische 3D-Darstellungen z. B. von Produkten, die die Aufmerksamkeit des Betrachters einfangen oder signifikante zweidimensionale Optiken in reiner Volltonfolie; ein außergewöhnliches Design prägt das Auge des Betrachters und verankert sich in dessen Bewusstsein. Wir sprechen in diesem Zusammenhang von einem erhöhten Wiedererkennungswert, der sich positiv auf ihr Unternehmen auswirkt.

Mobile Kfz-Werbung wird ständig von vielen tausenden Augen gesehen und kostet einmalig nicht mehr als 3 mittelgroße Anzeigen in einer Tageszeitung.



Je einfallsreicher ihr Fahrzeug beschriftet ist, desto mehr Menschen bekommen Interesse an ihrem Unternehmen.

# P&M Print

Grafisch perfekt, für jede Anforderung.



Auch die individuellsten Kundenwünsche werden bei uns unter Berücksichtigung grafischer Gestaltungsprinzipien umgesetzt und ausgeführt. Diverse Schwierigkeitsgrade und Techniken erhöhen den visuellen Effekt ihres jeweiligen Objektes.

**Car-Wrapping bzw. Autofolierungen** sind der neue Trend im Bereich Fahrzeug-Design und Lackschutz.

Durch Car-Wrapping können unsere Designer einen echten Hingucker in den verschiedensten Designs und Farben anbieten.

Ihr Fahrzeug wird nicht nur auffallen und ihren Umsatz steigern, sondern es wird vor Umwelteinflüssen geschützt und ist durch die mögliche rückstandslose Entfernung bei Leasing- oder Neufahrzeugen von Bedeutung.

Die High-Tech Folien schützen ihren Original-Lack vor Beschädigungen und ermöglichen völlig neue Gestaltungs- und Designmöglichkeiten für ihr Fahrzeug.

Wir schaffen so Wiedererkennungswerte, die für ihr Unternehmen wichtig sind und auch Fahrzeugliebhaber begeistern. Mit dieser Technik verwandeln wir ihr Fahrzeug in ein Schmuckstück.

### **Die Vorteile von Fahrzeugvollverklebung im Überblick:**

- die Lackschicht des Fahrzeugs wird nicht angegriffen
- der Original-Lack ist vor Kratzern und Steinschlägen geschützt
- der Lack wird konserviert
- es bleiben keine Kleberrückstände auf dem Lack (leicht entfernbar)
- durch die Folierung sieht der Lack auch nach Jahren noch wie neu aus und erhöht somit den Wiederverkaufswert ihres gebrauchten Fahrzeuges
- dies stellt auch bei Leasing-Fahrzeugen eine Möglichkeit dar, um das Auto am Ende ohne Schaden wieder abzugeben, indem man die Folie wieder entfernt, und der Originallack bleibt geschont
- der Mehrwert des Fahrzeuges wird durch die außergewöhnliche Optik und Auffälligkeit erhöht; eine Neulackierung ist ca. 50% teurer
- beim Haftpflicht-Unfall ist die Folie mitversichert (bei der Vollkaskoversicherung muss die Folie angegeben werden)
- das Fahrzeug kann auch nach Jahren in den Original-Zustand zurückversetzt werden
- einzigartiges Design
- extremer Wiedererkennungswert / kostengünstige mobile Werbefläche

# P&M Print

Grafisch perfekt, für jede Anforderung.







# P&M Print

Grafisch perfekt, für jede Anforderung.





# P&M Print

Grafisch perfekt, für jede Anforderung.





# P&M Print

Grafisch perfekt, für jede Anforderung.





# P&M Print

Grafisch perfekt, für jede Anforderung.







# P&M Print

Grafisch perfekt, für jede Anforderung.





# P&M Print

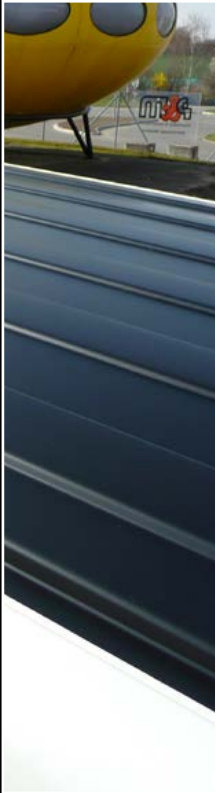
Grafisch perfekt, für jede Anforderung.





# P&M Print

Grafisch perfekt, für jede Anforderung.





# P&M Print

Grafisch perfekt, für jede Anforderung.







# P&M Print

Grafisch perfekt, für jede Anforderung.





# P&M Print

Grafisch perfekt, für jede Anforderung.





# P&M Print

Grafisch perfekt, für jede Anforderung.





# P&M Print

Grafisch perfekt, für jede Anforderung.

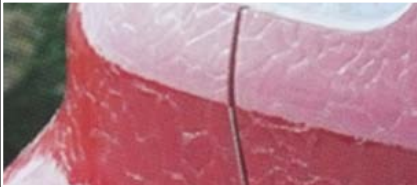






# P&M Print

Grafisch perfekt, für jede Anforderung.



Wir arbeiten grundsätzlich nur mit namhaften Folienherstellern, die sich am Markt etabliert haben.



## Voraussetzungen und Allgemeines

**Generell gilt:** Das Fahrzeug sollte einen Tag vor der Beschriftung gewaschen, sauber und trocken sein.

Bitte achten sie darauf, dass sie ein Waschprogramm ohne Wachs wählen, da sonst die Haftung auch von Hochleistungsfolien auf dem Lack nicht mehr gewährleistet werden kann.

In der Gestaltung, der Ideengebung sowie der Bearbeitung, Umsetzung und Beratung stehen wir Ihnen gerne zur Verfügung.

Wir freuen uns auf eine erfolgreiche und gute Zusammenarbeit!

Ihr P&M print-TEAM



MESSEBAU



PRINT



DISPLAY



NOISECONTROL